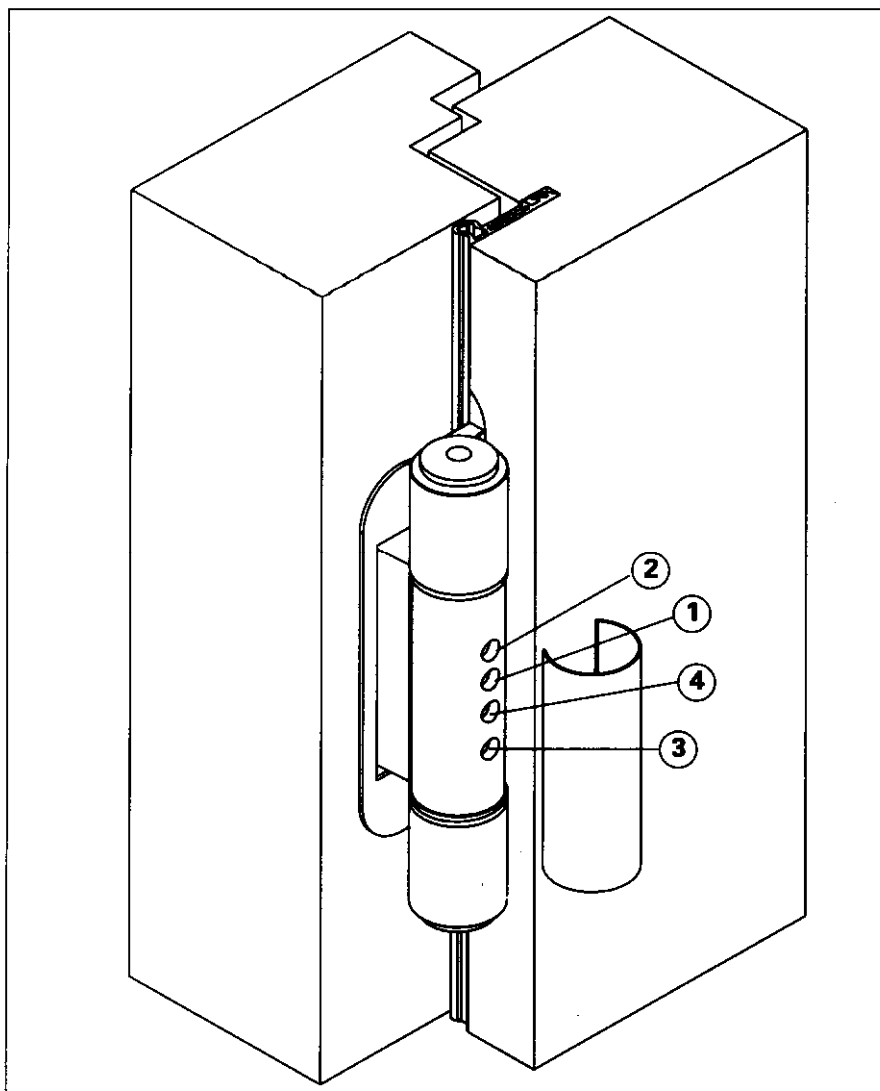


Návod na nastavenie - frézovací záves Easy 3D



Všetky nastavenia frézovacieho závesu Easy 3D je možné ovládať zo stredovej časti tohto systému pri osadených dverách. Unifikovaný záves Easy 3D je možné použiť pre variant s tesnením, bez tesnenia a pre šírku presahu 15 mm alebo 18 mm.

Bočné nastavenie

1. V otvore 1 uvoľniť aretačnú skrutku o pol obrátky
2. V otvore 2 imbusovým kľúčom SW 4 otáčaním doprava alebo doľava je možné nastaviť posun o +/- 3 mm
3. Následne skrutku 1 zaaretovať

Výškové nastavenie

1. Otáčaním skrutky 3 doprava je možné dvere zdvihnúť o 3 mm, otáčanie doľava umožňuje dvere spustiť o 2 mm

Nastavenie prítlaku

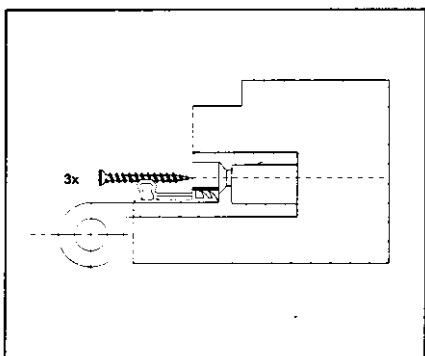
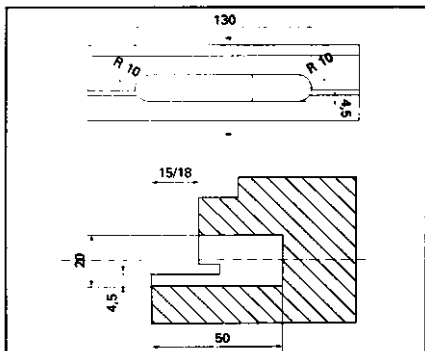
Dodaný záves je z výroby nastavený v stredovej časti pre aplikáciu tesnením vo falci. Pre aplikáciu bez tesnenia sa otočí skrutka 4 vľavo, aby sa stredová časť dostala do správnej polohy. Obe použitia umožňujú

Po vykonaní nastavenia, na strednú časť nasunúť krytku.

SFS intec

Prestavenie +/- 2 mm tým, že sa skrutka 4 točí doprava alebo doľava

Montážny návod - frézovací záves Easy 3D



Dvere/ krídlo

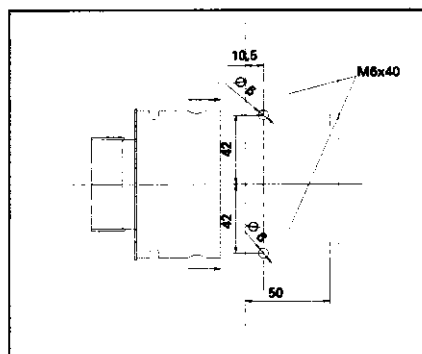
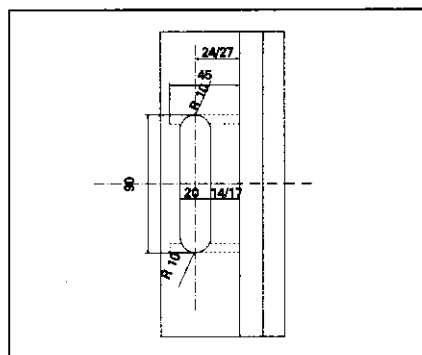
Vykonať frézovanie krídla dverí. Frézovanie sa môže vykonať ručne, alebo pomocou frézovacej šablóny SFS intec, ako aj CNC – zariadením.

Krídlovú časť upevniť tromi skrutkami do dreva ϕ 5 x 60 do vyfrézovanej časti dverí.

Rám

Vykonať frézovanie podľa šírky presahu 15 mm alebo 18 mm. (14 mm alebo 17 mm od falcu). Frézovanie sa môže vykonať ručne, alebo pomocou frézovacej šablóny SFS intec, ako aj CNC – zariadením.

Rámovú časť vložiť do vyfrézovaného otvoru šípkou „↑“, alebo značkou „SFS“ na zadnej strane smerom nahor a upevniť ju v ráme z boku skrutkami M6x40 DIN 913

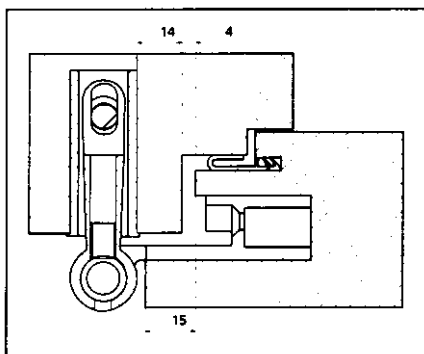


Dvere a rám zavesiť

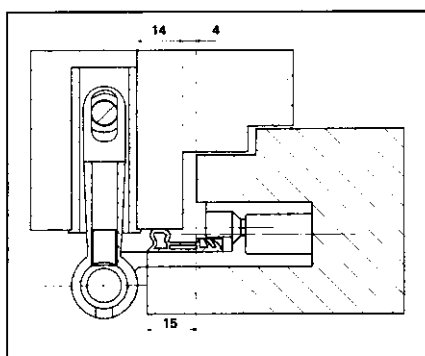
Vložit vrchný a spodný osový čap a utiahnuť zodpovedajúce poistné skrutky.

SFS intec

Možnosti presahu /Anschlag/

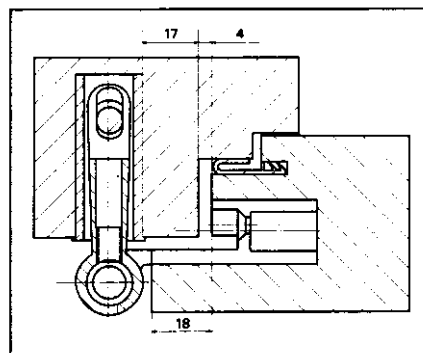


Krídlo s presahom 15 mm

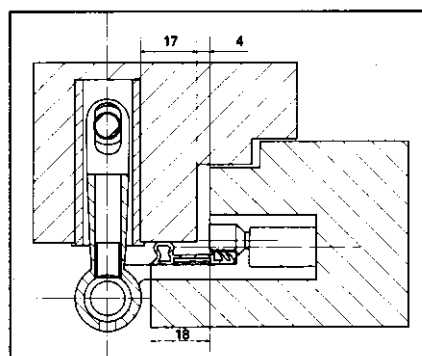


Krídlo s 15 mm presahom a s tesnením vo falci

Krídlo s 18 mm presahom



Krídlo s 18 mm presahom
a s tesnením vo falci



SFS intec

Argumenty Easy 3D (pre internú potrebu)

Easy 3D

- Jedno vyhotovenie pre rôzne prípady použitia:
 - s tesnením vo falci a bez neho,
 - pre hĺbku presahu 15/18 mm
 - ľavý a pravý presah/Anschlag/
- Materiál závesu hliník
- Rôzne estetické povrchové úpravy

- Vždy rovnaká vzdialenosť medzi telesom závesu a naliehávkou

- Spojité nastavovanie

- Jednoduché nastavenie na osadených dverách jednou osobou
- Zabudovaný poistný systém
- Jednoduché frézovanie krídla a rámu

Výrobok konkurenta

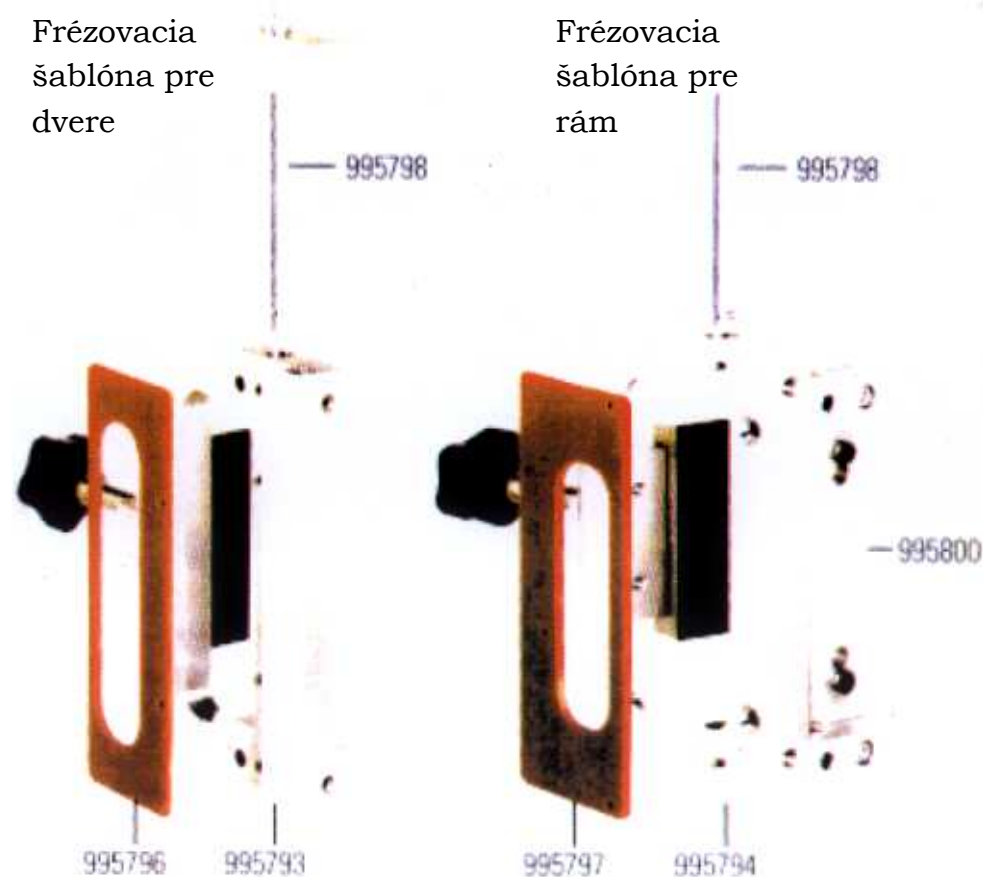
- Dva rôzne výrobky pre použitie s falcovým tesnením a bez neho
- Pre použitie 15/18 potrebné dištančné telesá

- Dielce z tlakovo odliateho zinku
- Len žltý pozinkovaný povrch prípadne s krytkami z umelej hmoty

- Medzi závesom a dverami je viac alebo menej vôle v závislosti od stranového nastavenia

- Všetky nastavenia je potrebné upevniť fixačnými skrutkami
- Nastavenie musia robiť dve osoby

- Poistné systémy podľa požiadavky
- Komplikované frézovanie, náročné na čas

Cenová listina Šablóny Easy 3D

Objednávací kód	Popis	Cena Euro
Frézovacia šablóna na dvere		
995793	Frézovací kaliber + frézovacia šablóna	75,00
995796	Frézovacia šablóna	8,00
995798	Doraz	12,00
Frézovacia šablóna na rám		
995794	Frézovací kaliber + frézovacia šablóna + podložka pre bočné vŕtanie	94,00
995797	Frézovacia šablóna	8,00
995800	Vŕtacia podložka	13,50
995798	Doraz	12,00
298442	Tyč	7,90

