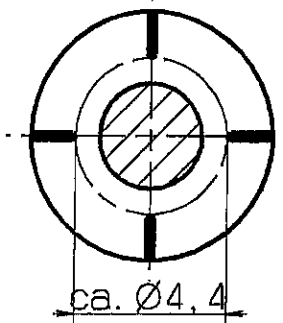


KREUZSCHLITZ DIN EN ISO 4757-Z2
 CROSS RECESS DIN EN ISO 4757 TYPE Z #2

Eindringtiefe/
 PENETR. DEPTH: 2,15/2,50

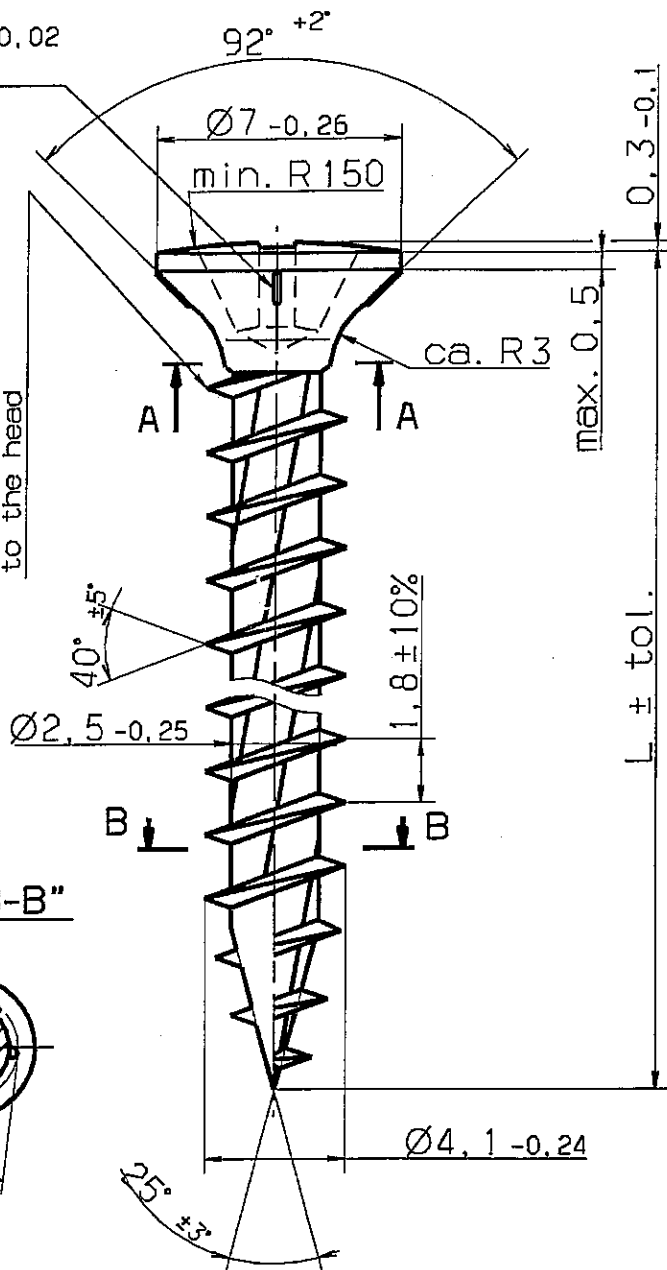
4 Ribs, height 0,2-0,02
 width 0,2-0,02

CUT "A-A"

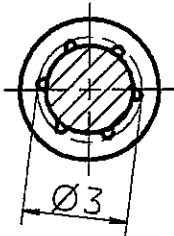
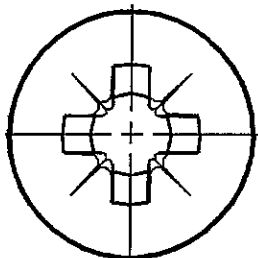


ca. Ø4,4

thread full developed
 to the head



CUT "B-B"



Ø3

Ø4,1 -0,24

Art.Nr.	L	tol.
1128	28	±1,25
1129	29,5	-1
1130	30	±1,25
1135	35	±1,25
1140	40	±1,25

FÜR THIS DRAWING WE RESERVE ALL RIGHTS, WITHOUT OUR PERMISSION
 IT MAY NEITHER BE COPIED OR MADE ACCESSIBLE TO THIRD PERSONS.
 ALL PATENT, TRADEMARK AND OTHER RIGHT IN AND TO THIS DRAWING
 AND DESIGN ARE EXPRESSLY RESERVED BY EJOT®.

Weitergabe oder Veröffentlichung dieser Unterlagen sowie Verwertung und
 Mitteilung ihres Inhaltes ist nicht gestattet, soweit nicht ausdrücklich
 zugestanden. Zuwiderhandlungen verpflichten zu Schadenersatz. Alle
 Rechte für den Fall der Patenterteilung oder OH-Eintragung vorbehalten.

06	Artikel-Nr. hinzu	16.11.2005	Hofmann
05	Oberfläche war: zinc plated yellow chromated min. 8 microns	15.09.2005	Playsan
04	Zeichnung überarbeitet	23.08.2005	Hofmann
Index ISSUE	Änderung nur durch CAD; MODIFICATION BY CAD ONLY	Datum DATE	Geändert CHANGED
Werkstoff/MATERIAL EINSATZSTAHL, EINSATZVERGÜTET CARBON STEEL, CASE HARDENED		Oberflächenschutz/SURFACE PROTECTION	
Dokumentationspflichtig SPECIAL DOCUMENTATION		Alle Maße gelten nach Aufbringen des Überzuges ALL DIMENSIONS ARE VALID AFTER COATING	
EJOMAT		Allgemeintoleranzen GENERAL TOLERANCES	
D		DIN ISO 4759-1-A	
SPC Maß SPC DIMENSION		Funktionsmaß FUNCTIONAL DIMENSION	
100%		SPC	
Gezeichnet DRAWN	18.01.2005 Hofmann	Benennung/TITLE	
Gepüeft APPROVED	16.11.2005 Boshof	EJOT Super-Jot Schraube	
Norm CHECKED	16.11.2005 Boshof	4,0xL	
DOKUMENT STATUS freigegeben		CAD SYSTEM CATIA V4	Artikel-Nr./PART NO. 221****60*
		Zeichnungs-Nr./DRAWING NO. EJ 1050066-000	VERSION 06
		Maßstab SCALE 5:1	ORIGINAL A4

Kunde/CUSTOMER:

IDENT NO. :

10
20
30
31
40
41
45
46
50